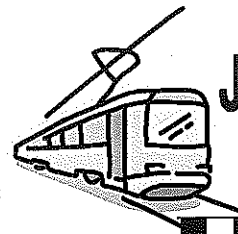
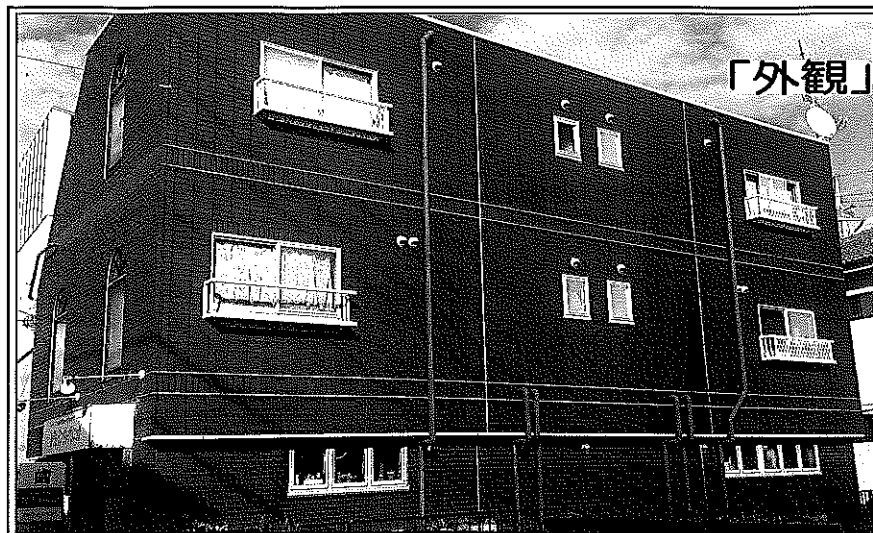


# 賃貸マンション

富士マンション若宮



JR総武線 下総中山駅 徒歩 約20分  
京成線 京成中山駅 徒歩 約12分



「外観」



※間取図と現況が異なる場合は現況優先とします。

☆日当たり良好

☆バス・トイレ別

☆駐輪スペースあり

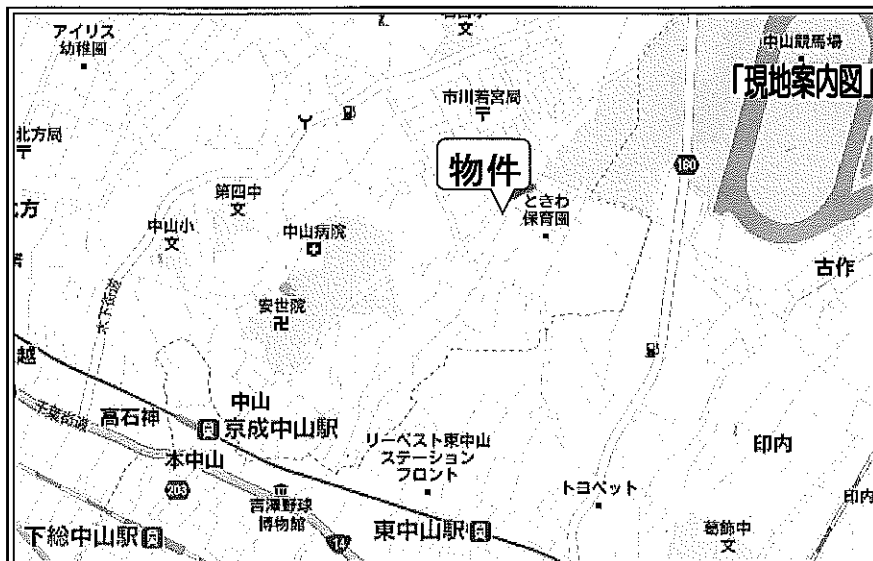
☆買物便利な商店街

☆徒歩約1分以内にスーパー

☆中山競馬場徒歩約10分

☆徒歩約10分以内にミニストップ・ファミリーマート・ローソン

諸条件ご相談ください。



「現地案内図」

物件

種目	賃貸マンション
最寄	下総中山
間取	1K
条件	賃料 46,000 円 礼金1ヵ月・敷金1ヵ月

所在地	市川市若宮2-13-4
交通	JR総武線 下総中山駅 徒歩20分 京成線 京成中山駅 徒歩12分
名称	富士マンション若宮 203号室
構造	鉄骨造3階建
面積	21.53㎡ 6.5坪
築年月	平成5(1993)年12月
契約期間	2年(更新可)
管理費等	3,000円
駐車場	無
現況	空
本体設備	都市ガス・公営水道・浄化槽
各戸設備	エアコン・電気コンロ
入居者保険	加入必須
賃貸保証	加入必須
備考	※賃貸保証 賃貸保証会社 日本セーフティー (1年毎の更新) 初回保証料 賃料等の50% 更新保証料 10,000円 ※入居者保険 15,000円/2年間 仲介手数料 賃料の1ヶ月分(税別) 更新手数料 新賃料の1ヶ月分(税別)



千葉県知事(8)第9418号 (社)全国宅地建物取引業保証協会

株式会社 **アゼンシィ 富士**

<http://www.agency-b.co.jp/>

〒272-0804 市川市南大野3-5-15

TEL **047 (338) 6621**

FAX 047 (338) 6101 e-mail : info2@agency-b.co.jp

客付会社様へ

内見の際は当社に連絡ください。  
不在の場合は080-4389-6621  
広告費1ヶ月

■取引態様/専任媒介  
■手数料の割合  
借主 100%  
客付 100%  
■情報公開日  
2020. 3. 30